

REPUBLIQUE FRANÇAISE



DEPARTEMENT  
DES  
PYRENEES-ORIENTALES

Arrondissement de Prades

Canton Vallée de la Têt

Commune d'ILLE SUR TET

## ARRETE D'ALIGNEMENT INDIVIDUEL

N° 2021/049

**LE MAIRE de la commune d'Ille sur Tet,**

VU le courrier en date du 31/03/2021, par laquelle le Cabinet Géomètres-Experts SARL ENJALBERT dont le siège est situé 3041 boulevard Paul Valéry à Montpellier, demande l'indication de l'alignement de la parcelle AN 98 sise chemin des Arènes à Ille sur Tet,

VU le Code général des propriétés des personnes publiques et notamment l'article L.3111-1 ;

VU le Code de l'urbanisme notamment dans ses articles L.421-1 et suivants ;

VU le Code de la voirie routière et notamment les articles L.112-1 à L.112-8 et L.141-3 ;

VU le Règlement de voirie communale approuvé le 26 novembre 2020 par délibération du Conseil Municipal, relatif à la conservation du Domaine Public ;

VU la conformation des lieux.

### ARRETE

#### ARTICLE 1 : ALIGNEMENT

L'alignement de la voie susmentionnée au droit de la propriété du bénéficiaire est défini par les points P.12, P. 13, P. 14 P. 15 et P1 matérialisée en rouge sur le plan annexé, définissant ainsi la limite de fait du domaine public.

#### ARTICLE 2 : RESPONSABILITE

Les droits des tiers sont et demeurent expressément réservés.

REPUBLIQUE FRANÇAISE

### **ARTICLE 3 : FORMALITES D'URBANISME**

Le présent arrêté ne dispense pas le bénéficiaire de procéder, si nécessaire, aux formalités d'urbanisme prévues par le Code de l'urbanisme notamment dans ses articles L.421-1 et suivants.

Si des travaux en limite de voie sont envisagés à la suite de la délivrance de cet arrêté, le bénéficiaire devra présenter une demande spécifique à cette fin.

### **ARTICLE 4 : VALIDATION ET RENOUELEMENT DE L'ARRETE**

Le présent arrêté devra être utilisé dans le délai d'un an à compter du jour de sa délivrance, dans le cas où aucune modification des lieux n'interviendrait sur cette période. À défaut, une nouvelle demande devra être effectuée.

### **ARTICLE 5 : PUBLICATION ET AFFIAGE**

Le présent arrêté sera publié et affiché conformément à la réglementation en vigueur dans la commune d'Ille sur Têt.

### **ARTICLE 6 : RECOURS**

Conformément à l'article R.102 du Code des tribunaux administratifs, le présent arrêté pourra faire l'objet d'un recours contentieux devant le tribunal administratif dans un délai de deux mois à compter de sa date de notification ou de publication.

Fait à Ille sur Têt, le 01/04/2021

**M Le Maire,**



**W. BURGHOFFER**

#### **Diffusions**

Le bénéficiaire pour attribution

La commune d'Ille sur Têt pour attribution

**Le maire : William BURGHOFFER**

- certifie sous sa responsabilité le caractère exécutoire de son acte,

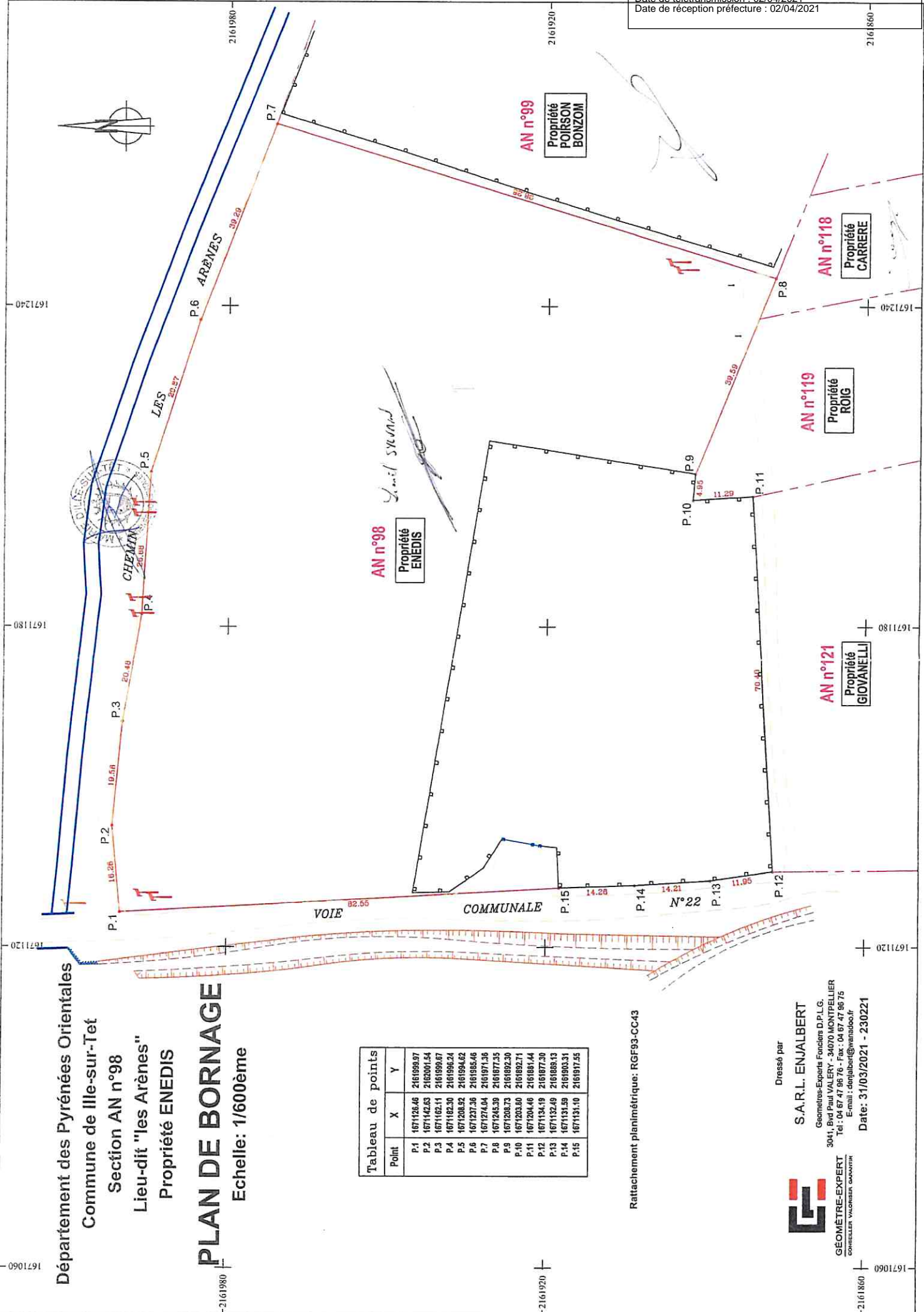
- informe que le présent arrêté peut faire l'objet, soit d'un recours Gracieux auprès du Maire, soit d'un recours devant le tribunal Administratif dans un délai de 2 mois à compter de la présente Notification.

Publié, le .....

Certifié exécutoire

Le Maire





Département des Pyrénées Orientales  
 Commune de Ile-sur-Tet  
 Section AN n°98  
 Lieu-dit "les Arènes"  
 Propriété ENEDIS

**PLAN DE BORNAGE**  
 Echelle: 1/600ème

Tableau de points

Point	X	Y
P.1	1671126.46	2161995.97
P.2	1671142.63	2162001.54
P.3	1671162.11	2161999.67
P.4	1671182.30	2161996.24
P.5	1671208.92	2161994.62
P.6	1671237.36	2161995.46
P.7	1671274.04	2161971.36
P.8	1671245.39	2161877.35
P.9	1671288.73	2161892.30
P.10	1671203.60	2161892.71
P.11	1671204.46	2161885.44
P.12	1671134.19	2161877.30
P.13	1671132.49	2161885.13
P.14	1671131.59	2161903.31
P.15	1671131.10	2161917.55

Rattachement planimétrique: RGF93-CC43

Dressé par  
**S.A.R.L. ENJALBERT**  
 Géomètres-Experts Fondateurs D.P.L.G.  
 3041, Bvd Paul VALÉRY - 34070 MONTPELLIER  
 Tel : 04 67 47 96 76 - Fax : 04 67 47 96 75  
 E-mail : denjalbert@enjalbert.fr  
 Date: 31/03/2021 - 230221



**GÉOMÈTRE-EXPERT**  
 COLLECTIF VACANCIER QUOTIDIEN